

CAMPI DI APPLICAZIONE

EcoDomus Matte è una pittura per la realizzazione di rivestimenti minerali di pregio in ambienti interni di edifici storici e di importanza architettonica, edifici ad uso abitativo, scuole, ospedali, asili ed edifici pubblici in generale. EcoDomus Matte può essere applicata anche senza fondo consolidante suintonaci nuovi, gesso, cartongesso, legno. E' una innovativa pittura organica modificata, con un forte potere di adesione ai supporti, resistente alle muffe grazie alla sua alta alcalinità naturale.

EcoDomus Matte, come tutte le pitture minerali della linea Domus, deve essere diluito con acqua, fornendo all'applicatore la possibilità di regolare lo spessore e la densità in funzione del supporto da pitturare.

EcoDomus Matte può essere utilizzato come finitura decorativa se applicato suintonaci cementizi nuovi, legno, o su pitture minerali come BioGrip Micro, BioGrip Medium e BioDomus II. EcoDomus Matte è ideale per decorare armadi e mobili nuovi e non verniciati. EcoDomus Matte è una pittura versatile che può essere applicata su svariati supporti, e permette di creare finiture professionali e finiture artistiche.

Le diluizioni con acqua sono suggerite nelle linee generali di applicazione, ma possono essere variate in funzione della esperienza e dell'uso richiesto dall'applicatore in funzione della finitura desiderata.

CARATTERISTICHE

EcoDomus Matte è composto all' 87% di prodotti minerali, è Altamente permeabile e traspirante, assorbe la CO². Si distingue per il suo forte ancoraggio ai supporti minerali per la presenza di silicato di Potassio nella formulazione. Resiste naturalmente alla formazione di batteri e muffe. E' un prodotto EcoSostenibile, ideale nelle abitazioni come in ambienti pubblici come scuole, ospedali e in presenza di persone sensibili agli agenti chimici. I ritocchi sono facili, ma devono essere eseguiti con competenza.

EcoDomus Matte, per la presenza di silicato di potassio naturale, necessita di almeno 14 giorni per indurire completamente, continuando la micro-cristallizzazione nel tempo. Si raccomanda attenzione nella pulizia, nei primi giorni dopo la applicazione.

COLORAZIONE

EcoDomus Matte è specificatamente formulato per essere colorata con terre naturali o coloranti a 0% di VOC per migliorare le prestazioni estetiche con il minimo impatto ambientale sulla qualità dell'aria interna. EcoDomus Matte rientra nella categoria ECO, che ha il significato di eco-sostenibile, e quindi contiene almeno il 75% di materie prime naturali, mentre il restante 25% è composto da leganti e sostanze non tossiche per la salute umana, e rispettose dell'ambiente.

Colori al campione solo su richiesta.

Colori originali ROMABIO si possono ottenere con l'uso del sistema tintometrico dedicato, e fornito con paste coloranti originali. Si prega di verificare l'esattezza del colore prima dell'applicazione, al fine di individuare eventuali errori nella messa in tinta. Per colorazioni su grandi superfici utilizzare esclusivamente prodotti dello stesso lotto. La colorazione con paste coloranti non originali, deve essere testata e può variare i livelli di VOC dichiarati nella presente scheda

TIPO DI PRODOTTO

Pittura a base di silicato di potassio modificato, soddisfa i requisiti degli standard della norma VOB DIN 18363 per pitture ai silicati

FINITURA

Opaca/Matt

COLOR

Base Bianca o Trasparente colorabile con i coloranti del sistema tintometrico Romabio.

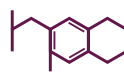
TEST & CERTIFICAZIONI

EcoDomus Matte ha ottenuto e soddisfatto i criteri delle seguenti certificazioni: [A+ rating for French VOC Test](#); [Cradle to Cradle \(C2C\) Certified Silver v3.1](#); [Health Product Declaration](#); and [CA1350 / California Department of Public Health \(CDPH\) Standard Method v1.1-201](#). For all up to date testing, [visit here](#).

LEED V4 CREDITS

contribuisce ai crediti di LEED v4 per le seguenti categorie:

1. **Prodotti per le costruzioni divulgazione e ottimizzazione - Ingredienti dei materiali:**
[C2C Silver v3.1](#) & [HPD](#)
2. **Materiali a bassa emissione:** [Passed CA1350](#)
3. **Qualità dell'aria interna:** [TVOC Tests](#)



Health Product Declaration Collaborative™



DATI TECNICI

CRITERIO	NORME INT.	VALORI	U.M.
VOC	Classificazione COV (Direttiva 2004/42/CE) Pitture opache per pareti e soffitti interni. Valore limite UE per questo prodotto (cat. A/a): 75 g/l (2007), 30 g/l (2010)	0,0	g/l
Coefficiente assorbimento vapore acqueo	EN 1062-3 - DIN 52617	0,10	kg/(m ² •√h)
Permeabilità al vapore acqueo	DIN 53122 EN 7783-2 EN 1062-1 EN 10795	<200 Sd Classe II Medio alta Medio alta	g/m ² (24 h)
Resistenza agli agenti atmosferici	ASTM-D-659	800	UV Hour Con.
Resistenza allo sfregamento a umido (Cicli Gardner)	EN 10795 - ISO 11998	Lavabile	Class 1 >5000
Ritenzione allo sporco	EN 10795	Bassa	> 9 - ≤ 15
Temperatura minima di applicazione	UNI 10793	> 5	°C
Applicazione su supporti non perfettamente asciutti	UNI EN 13300	Eccellente	-
Pittura per interni opaca, a base di silicati di potassio	DIN 18363 paragrafo 2.4.1	Si	-
Qualità applicative	UNI 10794	Buone	-
Potere coprente e mascherante	ISO 6504-3 M.U. 1631	Classe 2	< 96 - < 98
Valore pH	DIN 19266	9,8 w / 11,3 t	-
Resistenza alle muffe	DIN 19266	Buona	-
Resistenza agli alcali	UNI 10795	Eccellente	-
Peso Specifico (23°C)	EN ISO 2811-2	1,37	g/ml
Granulometria	DIN 19643 - EN 21524	0,0 - 0,01	mm
Aspetto del film	UNI EN ISO 2813	< 15 gloss	Opaca
Reazione al fuoco	EN 13501-1:2002	A 1	NON COMBUSTIBILE
Tossicità	EN 13501-1:2002	Non-Tossica	-
EcoLabel	CEE 88/379	Punti* 3 - 4 - 7 - 8	*Normativa EcoLabel
EcoLabel	APEO FREE Esente da Ftalato di Butile (DBP), Diottilftalato (DOP), 2-Ethylhexyl Ftalato (DOP)		
APEO (AlkylFenol Etossilati)	-	0%	-



CRITERIO	NORME INT.	VALORI	U.M.
PEG (Glicole Polietilenico)	-	0%	-
PG (Glicole propilenico)	-	0%	-
Formaldeide	-	0%	-
Biocidi	-	0%	-

Non contiene prodotti chimici che possono aggravare o causare asma, vedi NIH Asthma Report 2012.

ISTRUZIONI PER LA APPLICAZIONE

SUPPORTI IDONEI E PREPARAZIONI DEI SUPPORTI

I supporti devono essere portanti, puliti, asciutti e privi di sostanze distaccanti. Pur essendo sempre consigliabile un sistema protettivo-decorativo comprensivo di un fondo di imprimitura, il prodotto in oggetto può essere direttamente applicato su supporti nuovi, accertandone comunque la pulizia e la congrua essiccazione e maturazione in caso di intonaci nuovi.

INTONACI NUOVI:

Lasciare indurire e maturare per 2-4 settimane. Normalmente su intonaci ben portanti e non sfarinanti non è necessario utilizzare un fondo consolidante. Solo nel caso di supporti eccessivamente assorbenti usare fondo consolidante ECOFORTE diluito con acqua in rapporto 1:1 o applicare una mano di fondo con "Potassium Silicate Concentrate", diluito con acqua in rapporto 1:1. In alternativa è possibile applicare una mano di primer "BioGrip Micro" seguendo le istruzioni della scheda tecnica.

VECCHI INTONACI NON PITTURATI E APPLICAZIONE SU VECCHIE PITTURE MINERALI:

Pulire accuratamente la superficie. Eliminare gli strati inconsistenti. Applicare una mano di fondo con "Potassium Silicate Concentrate", diluito con acqua in rapporto 1:1 e attendere almeno 10 giorni prima di procedere alla pitturazione.

VECCHIE PITTURE IN DISPERSIONE SINTETICA, OPACHE, PORTANTI E NON SFARINANTI:

Pulire accuratamente la superficie. Applicare una mano di fondo ECOFORTE diluito con acqua in rapporto 1:1. In alternativa è possibile applicare una mano di primer "BioGrip Micro" seguendo le istruzioni della scheda tecnica.

INTONACI A BASE DI GESSO:

Su intonaci compatti: primer "BioGrip Micro" seguendo le istruzioni della scheda tecnica. Se necessario prima consolidare gli intonaci a base di gesso inconsistenti con una mano di ECOFORTE diluito con acqua in rapporto 1:1. Nel caso il gesso abbia raggiunto un livello di sinterizzazione elevata e quindi non assorbente, levigare bene e rimuovere la polvere. Poi procedere con mano di fondo ECOFORTE diluito con acqua in rapporto 1:1. Lasciare asciugare bene e applicare una di primer "BioGrip Micro" seguendo le istruzioni della scheda tecnica.

PANNELLI IN CARTONGESSO:

Levigare le irregolarità, eliminare completamente la polvere e applicare una mano di primer "BioGrip Micro" seguendo le istruzioni della scheda tecnica.

Consolidare i punti poco coesi con ECOFORTE diluito con acqua in rapporto 1:1 e applicare una mano di fondo pigmentato con primer "BioGrip Micro" seguendo le istruzioni della scheda tecnica.

Solo nel caso si voglia creare un "effetto intonaco" sul pannello di cartongesso applicare una mano di primer "BioGrip Medium" seguendo le istruzioni della scheda tecnica.

PANNELLI DA COSTRUZIONE IN GESSO:

Se solidi e non sfarinanti applicare una mano di fondo con primer pigmentato "BioGrip Micro" seguendo le istruzioni della scheda tecnica. Se necessario consolidare con una mano di ECOFORTE diluito con acqua in rapporto 1:1

CALCESTRUZZO:

Eliminare eventuali residui di sostanze distaccanti e/o oleose che possono pregiudicare l'aderenza sul supporto. Applicare una mano di fondo di con primer pigmentato "BioGrip Micro" seguendo le istruzioni della scheda tecnica

INTONACI DI ARGILLA O PIETRA CALCAREA:

Pulire bene e depolverare la superficie, quindi applicare una mano di fondo con "Potassium Silicate Concentrate", diluito con acqua in rapporto 1:1. Procedere prima ad una applicazione di prova per verificare che non vi sia una reazione per il quale il supporto assuma un aspetto scuro dovuta alla reazione dei Silicati di Potassio con il contenuto di ferro nel minerale.

MURATURA IN MATTONI:

Pulire accuratamente la superficie e ristuccare le fughe danneggiate. In caso di mattoni contenenti sostanze idrosolubili, soggette a decolorazione, applicare una mano di fondo con Fondo Isolante specifico, e dopo 24 ore applicare una mano di primer pigmentato "BioGrip Micro" seguendo le istruzioni della scheda tecnica

SUPERFICI INFESTATE DA MUFFE:

Prima della applicazione di EcoDomus Matte, lavare le superfici per rimuovere la muffa. Una volta asciutte, trattarle con Primer Risanante e lasciare asciugare per almeno 24 ore. Attendersi inoltre alle rispettive norme di legge e delle autorità preposte (p.es. norme su sostanze biologiche e sostanze pericolose)

STRUTTURE IN LEGNO, PANNELLI, COMPENSATO, LASTRE DI TRUCIOLATO

Pulire bene e depolverare la superficie, Applicare una mano di fondo con primer pigmentato "BioGrip Micro" seguendo le istruzioni della scheda tecnica. (se necessario applicare un fondo isolante per Tannino in funzione della essenza del legno da trattare)

TABELLA RIASSUNTIVA PER FONDI E SOTTOFONDI CONSIGLIATI SE NECESSARI

TIPO DI SUPPORTO	SOTTOFONDO
Intonaci nuovi	Ecoforte (diluizione 100% con acqua) / Potassium Silicate Concentrate (diluizione 100% con acqua) / BioGrip Micro
Vecchi intonaci non pitturati e applicazione su vecchie pitture minerali	Potassium Silicate Concentrate", diluito con acqua in rapporto 1:1
Vecchie pitture in dispersione sintetica, opache, portanti e non sfarinanti	Ecoforte (diluizione 100% con acqua) / BioGrip Micro
Intonaci a base di gesso	Ecoforte (diluizione 100% con acqua) / BioGrip Micro / BioGrip Medium
Pannelli in Cartongesso	Ecoforte (diluizione 100% con acqua) / BioGrip Micro / BioGrip Medium
Pannelli da costruzione in gesso	Ecoforte (diluizione 100% con acqua) / BioGrip Micro
Cemento nuovo	BioGrip Micro/BioGrip Medium
Intonaci di argilla o pietra calcarea	Potassium Silicate Concentrate, diluito con acqua in rapporto 1:1
Muratura in mattoni	BioGrip Micro
Superfici infestate da muffe	Primer risanante pronto all'uso
Strutture in legno, Pannelli, compensato, lastre di truciolato	BioGrip Micro

PREPARAZIONE DEL MATERIALE

Mescolare bene prima dell'uso con mezzi meccanici o manualmente.

METODO DI APPLICAZIONE

Pennello, rullo e apparecchi di spruzzatura, sia misto-aria, sia airless*. (*Angolo di spruzzatura: 50°-Ugello: Ø 0,026"-Pressione di spruzzatura: 150-180 bar)

Per applicazione con metodo Airless, per evitare aloni disuniformi rivestire le superfici spruzzando in un'unica soluzione, bagnato su bagnato. Inoltre si



raccomanda di filtrare bene la pittura per evitare otturazioni dei filtri. Ritocchi con pennello o rullo su superfici spruzzate con metodo Airless possono risultare visibili, in funzione di molteplici fattori.

Su fondi a base di gesso, si possono avere cambi di tonalità con discrepanza di colore. Per ridurre tale rischio si consiglia sempre di precedere la applicazione del prodotto, da una mano di BioGrip Micro.

DILUIZIONE

Con acqua, prima mano max. 20 - 25%, seconda mano max. 20 - 25%

CONSUMO/RESA

9 m²/Litro in funzione del potere assorbente e la ruvidità del supporto. Il valore riportato deve considerarsi indicativo poiché l'esatto consumo va determinato mediante applicazione di prova.

CONDIZIONI DI APPLICAZIONE

Temperatura minima per l'applicazione: +5°C, aria, supporto, prodotto. Umidità relativa massima consentita: 80%.

Non applicare sotto l'azione diretta del sole, su superfici calde, in presenza di forte vento, pioggia, nebbia, pericolo di gelate notturne e in generale con temperatura inferiore a + 5° C (aria, supporto, prodotto).

COPERTURA E MASCHERATURA DELLE SUPERFICI

Coprire accuratamente tutte le superfici esposte, e in particolare le superfici in vetro, ceramica, vernice, clinker, pietra naturale, metallo e legno.

ESSICCAZIONE

A +20° C e U.R. 65% il tempo di essiccazione al tatto e di sovrapplicazione è di circa 4-8 ore; carteggiabile dopo 24-48 ore, completamente essiccato dopo 24 ore. In presenza di temperature più basse e/o di umidità dell'aria più elevate i tempi indicati possono aumentare considerevolmente.

IMBALLAGGI

Confezioni da 1 - 2,5 - 5 - 12,5 - 15 Litri

PULIZIA DEGLI UTENSILI

Con acqua tiepida subito dopo l'uso.

NOTE

E' consigliabile, nel caso di messa in tinta, di miscelare bene i quantitativi globali necessari per evitare differenze di tonalità.

STOCCAGGIO DEL MATERIALE

Conservare il materiale in luogo fresco, asciutto, protetto dal gelo o da fonti di calore. Durata nella confezione originale 12 mesi.

Non tentare di conservare materiale già diluito

ATTENZIONE!

Rischi particolari (Nota di pericolo) / Consigli di sicurezza alla data di pubblicazione Conservare fuori della portata dei bambini.

Non mangiare, né bere, né fumare durante l'impiego. In caso di contatto con gli occhi o con la pelle, lavare immediatamente e abbondantemente con acqua. Non versare i residui negli scarichi, né in acque superficiali, o sul terreno. Pulizia degli attrezzi immediatamente dopo l'uso con acqua e sapone.

La sostanza di rivestimento è naturalmente alcalina. Proteggere pelle e occhi da eventuali spruzzi di Pittura. Coprire accuratamente le superfici circostanti. Sciacquare subito eventuali spruzzi su vernice, vetro, ceramica, metallo e pietra naturale. Per informazioni dettagliate consultare la scheda di sicurezza.

SMALTIMENTO

Destinare al riciclaggio solo barattoli completamente vuoti. Confezioni con residui liquidi vanno destinate alla discarica per vecchie pitture.

VOCE DI CAPITOLATO

Fornitura e posa in opera a pennello, rullo o spruzzo di due mani della tinteggiatura bioecologica ROMABIO EcoDomus Matte per pareti interne ai silicati ad elevata traspirazione, conforme a norma DIN 18363. Pittura composta da legante e pigmenti inorganici derivanti da prodotti naturali, assolutamente privi di solventi o sostanze dannose alla salute ed avente un valore di resistenza al passaggio di vapore acqueo Sd < 200 opaca, a granulometria impalpabile e in Classe 2 di resistenza allo sfregamento a umido in base alla normativa DIN EN 13300. La pittura deve soddisfare i criteri delle seguenti certificazioni: Esente da emissioni nocive per la salute, idonea per soggetti allergici con Certificazione "Cradle to Cradle" v3.1 in relazione alla tutela della salute e dell'ambiente, Certificazione Classe emissioni nell'aria interna A+.

Diluire il prodotto per la prima mano e seconda mano con 20-25% di acqua, da valutare in base all'assorbimento del fondo, compreso materiale, esclusi i ponteggi ed eventuali rasature di preparazione.

ULTERIORI INFORMAZIONI Attenzione: la presente scheda elenca dati raccolti sulla base della tecnica e dell'esperienza. Data la molteplicità d'uso del prodotto essi non possono essere vincolanti e l'utilizzatore non può esimersi dall'utilizzare il buon senso e la sua esperienza per il singolo caso. Le informazioni non comportano alcun obbligo giuridico e nessun obbligo accessorio al contratto d'acquisto. Assicurazioni o garanzie rilasciate da nostri dipendenti o collaboratori devono essere sempre confermate per iscritto. Eventuali indicazioni sull'idoneità e sul consumo del prodotto, senza aver personalmente preso visione dell'oggetto da trattare, non hanno alcun valore e dopo il sopralluogo devono essere confermate per iscritto. Verificare l'esatto consumo con una prova sull'oggetto. La corrispondenza dei colori deve essere verificata dall'utilizzatore PRIMA di iniziare il lavoro.

DISTRIBUTORE PER ITALIA

Eurovernici SRL, Via Maestri del Lavoro, 51, Terni, TR

Telefono: 0744 814686

